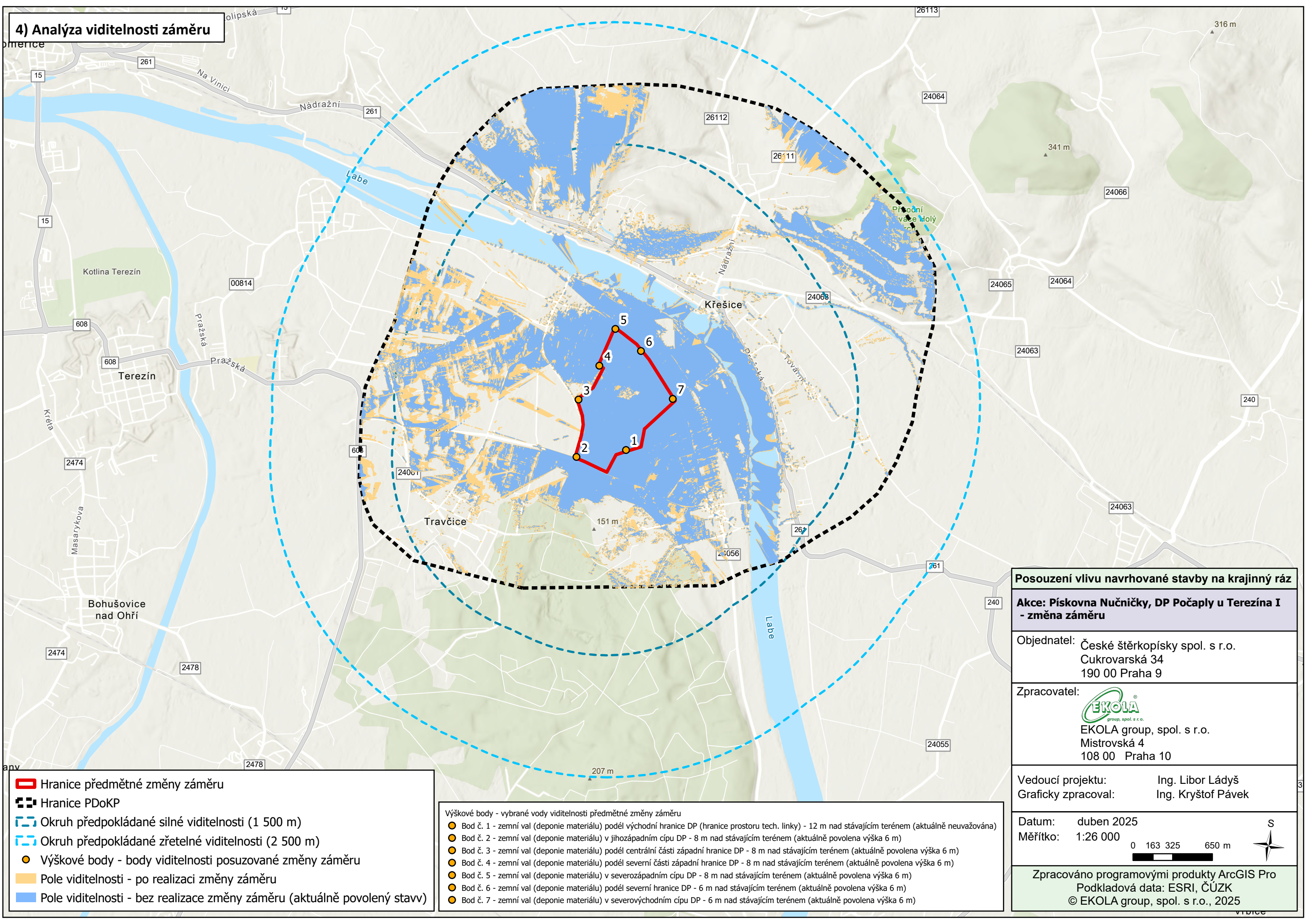


#### 4) Analýza viditelnosti záměru




- Hranice předmětné změny záměru
- Hranice PDoKP
- Okruh předpokládané silné viditelnosti (1 500 m)
- Okruh předpokládané zřetelné viditelnosti (2 500 m)
- Výškové body - body viditelnosti posuzované změny záměru
- Pole viditelnosti - po realizaci změny záměru
- Pole viditelnosti - bez realizace změny záměru (aktuálně povolený stav)

- Výškové body - vybrané body viditelnosti předmětné změny záměru
- Bod č. 1 - zemní val (deponie materiálu) podél východní hranice DP (hranice prostoru tech. linky) - 12 m nad stávajícím terénem (aktuálně neuvažována)
  - Bod č. 2 - zemní val (deponie materiálu) v jihozápadním cípu DP - 8 m nad stávajícím terénem (aktuálně povolena výška 6 m)
  - Bod č. 3 - zemní val (deponie materiálu) podél centrální části západní hranice DP - 8 m nad stávajícím terénem (aktuálně povolena výška 6 m)
  - Bod č. 4 - zemní val (deponie materiálu) podél severní části západní hranice DP - 8 m nad stávajícím terénem (aktuálně povolena výška 6 m)
  - Bod č. 5 - zemní val (deponie materiálu) v severozápadním cípu DP - 8 m nad stávajícím terénem (aktuálně povolena výška 6 m)
  - Bod č. 6 - zemní val (deponie materiálu) podél severní hranice DP - 6 m nad stávajícím terénem (aktuálně povolena výška 6 m)
  - Bod č. 7 - zemní val (deponie materiálu) v severovýchodním cípu DP - 6 m nad stávajícím terénem (aktuálně povolena výška 6 m)

**Posouzení vlivu navrhované stavby na krajinný ráz**

**Akce: Pískovna Nučnický, DP Počaply u Terezína I - změna záměru**

Objednatel: České štěrkopísky spol. s r.o.  
Cukrovarská 34  
190 00 Praha 9

Zpracovatel:   
EKOLA group, spol. s r.o.  
Mistrovská 4  
108 00 Praha 10

Vedoucí projektu: Ing. Libor Ládyš  
Graficky zpracoval: Ing. Kryštof Pávek

Datum: duben 2025  
Měřítko: 1:26 000  

0163325650 m

S

Zpracováno programovými produkty ArcGIS Pro  
Podkladová data: ESRI, ČÚZK  
© EKOLA group, spol. s r.o., 2025

3