



MISTROVSKÁ 4 • 108 00 • PRAHA 10
TELEFON: 274 784 927-29, 274 772 002,
602 375 858
FAX: 274 772 002
E-mail: ekola@ekolagroup.cz
IČ: 63981378 • DIČ: CZ63981378

ZKUŠEBNÍ LABORATOŘ EKOLA group

Zkušební laboratoř č. 1329 akreditovaná ČIA dle ČSN EN ISO/IEC 17025:2018
k měření a výpočtům hluku, měření vibrací, umělého osvětlení,
mikroklimatu a prašnosti, vzorkování ovzduší

PROTOKOL O ZKOUŠCE č. 2304044VP

Akce:

Počaply u Terezína I – akustické posouzení provozu areálu pískovny

Objednatel:

České štěrkopísky spol. s r.o., Cukrovarská 34/41,
190 00 Praha 9 - Čakovice

Číslo zakázky:

22.0631-01

Měřil:

Mgr. Karolína Nechvátalová, Ing. Petr Válek

Protokol vypracoval:

Ing. Petr Válek

Počet stránek protokolu: 36

Počet příloh: 1



Schválil dne 25. dubna 2023

Ing. Ondřej Čipera,
vedoucí měřící skupiny 02 zkušební laboratoře



Zkušební laboratoř EKOLA group

Zkušební laboratoř č. 1329 akreditovaná ČIA dle ČSN EN ISO/IEC 17025:2018 k měření a výpočtům
hluku, měření vibrací, umělého osvětlení, mikroklimatu a prašnosti, vzorkování ovzduší
Mistrovská 4, 108 00 Praha 10
Tel. 274 772 002

Zakázka č. 22.0631-01
Protokol č. 2304044VP

Předmět měření: Hluk v mimopracovním prostředí.

Účel měření: Zjištění aktuálních hladin akustického tlaku A z provozu stacionárních zdrojů hluku v areálu pískovny a na základě vyjádření KHS Ústeckého kraje pod číslem jednacím: KHSUL 13665/2017 zjištění stávající akustické situace v chráněném venkovním prostoru staveb v sídlech Počaply a Nučnický situovaných nejbližší k plánovanému DP Počaply u Terezína I.

Popis situace: Na území obce Travčice, v katastrálním území Nučnický [768031], se západně od sídla Nučnický a jihovýchodně od sídla Počaply nachází areál pískovny provozovaný společností České šterkopísky spol. s r.o. V areálu pískovny je centrálně umístěna třídící linka, která je od okolí odstíněná deponiemi jednotlivých frakcí vytěženého materiálu. V pískovně je provozován sací bagr BCD 250 M, plovoucí korečkový bagr KB 110, pásové rýpadlo HITACHI Zaxis 470 LCH a několik kolových nakladačů Volvo L 150H. V areálu pískovny dochází k pohybu variabilního počtu různých nákladních automobilů v závislosti na objemu prodaného vytěženého materiálu. Ze severovýchodní strany je okolní zástavba chráněna 6-7 m vysokým valem. Pískovna je provozována pouze v denní době.

Ve venkovním prostoru (u jednotlivých zdrojů hluku v posuzovaném areálu) byla měřena ekvivalentní hladina akustického tlaku $A_{L_{Aeq,T}}$. Měření probíhala v různých vzdálenostech od středu jednotlivých zdrojů hluku. Celkem bylo v areálu pískovny měřeno na 33 různých místech. Seznam a popis míst měření, změřené hladiny akustického tlaku A a další parametry jsou podrobně uvedeny v příloze č. 1 tohoto protokolu. Pro měření hluku z provozu stacionárních zdrojů hluku byla vybrána měřicí místa **M1–M33**. Pohledy na umístění zdrojů hluku a místa měření jsou znázorněny na obrázcích č. 1–36.

Pro měření hluku v chráněném venkovním prostoru staveb byla zvolena dvě nejbližší možná místa měření **M34** a **M35**.

Místo měření **M34** bylo umístěno v chráněném venkovním prostoru stavby rodinného domu na adrese Počaply č. p. 75, Terežín. Měřicí mikrofon byl umístěn ve vzdálenosti 2,0 m od fasády objektu před středem okna ve zvýšeném 1. NP, ve výšce 3,1 m nad terénem, ve vzdálenosti cca 1 210 m od třídící linky pískovny.

Místo měření **M35** bylo umístěno v chráněném venkovním prostoru stavby rodinného domu na adrese Nučnický č. p. 34, Travčice. Měřicí mikrofon byl umístěn ve vzdálenosti 2,0 m od fasády objektu před středem okna ve 2. NP, ve výšce 3,8 m nad terénem, ve vzdálenosti cca 655 m od třídící linky pískovny.

Zdroje hluku:

Specifikace zdrojů hluku:

- celkový provoz areálu DP Nučnický I v čase od 06:00 do 17:00 h. (s náběhem/doběhem technologie od 05:40 do 17:20 h.) - konkrétní zdroje hluku viz příloha č. 1
- silniční doprava na přilehlých i vzdálených komunikacích
- železniční a letecká doprava
- zemědělská činnost
- hlasové projevy místních obyvatel
- zvukové projevy ptactva a psů

Zkušební laboratoř EKOLA group

Zkušební laboratoř č. 1329 akreditovaná ČIA dle ČSN EN ISO/IEC 17025:2018 k měření a výpočtům
hluku, měření vibrací, umělého osvětlení, mikroklimatu a prašnosti, vzorkování ovzduší
Mistrovská 4, 108 00 Praha 10
Tel. 274 772 002

Zakázka č. 22.0631-01

Protokol č. 2304044VP

Charakter hluku: *dle zdroje hluku*

Místa měření:

M1–M33: v různé vzdálenosti před středem jednotlivých zdrojů hluku, výška nad terénem (podlahou) proměnlivá podle potřeby u každého konkrétního zdroje hluku, přesné vzdálenosti a výšky: viz příloha č. 1

M34: 2,0 m od fasády rodinného domu na adrese Počaply č. p. 75, Terežín, před středem okna ve zvýšeném 1. NP, ve výšce 3,1 m nad terénem, ve vzdálenosti cca 1 210 m od třídící linky pískovny.

M35: 2,0 m od fasády rodinného domu na adrese Nučnický č. p. 34, Travčice, před středem okna ve 2. NP, ve výšce 3,8 m nad terénem, ve vzdálenosti cca 655 m od třídící linky pískovny.

Chráněný venkovní prostor staveb

Stanovení podmínek pro použití korekce na dopadající zvuk dle ČSN ISO 1996-2 v chráněném venkovním prostoru stavby (podmínky stanoveny dle přílohy B).

MM č.	d [m]	b [m]	c [m]	Rovinnost	Zdroj hluku	α [°]	a' [m]	d' [m]	Podmínky pro +3dB splněny pro hladinu	
									L_A	L_t
M34	2,0	*)	*)	NE	Viz Zdroje hluku na str. 2	*)	*)	*)	NE	Není předmětem měření
M35	2,0	*)	*)	NE		*)	*)	*)	NE	Není předmětem měření

*) vzhledem k nesplnění podmínky rovinnosti již nebyly další parametry dané ČSN ISO 1996-2 zjišťovány.

Použité veličiny a zkratky:

d [m] – kolmá vzdálenost od polohy mikrofonu k odrazivému povrchu (např. od fasády)

b [m] – horizontální vzdálenost od průmětu polohy mikrofonu M do bodu O k nejbližšímu okraji odrazivého povrchu, $b \geq 4d$ (viz obrázek B. 2, ČSN ISO 1996-2)

c [m] – vertikální vzdálenost od průmětu polohy mikrofonu M do bodu O k nejbližšímu okraji odrazivého povrchu, $c \geq 2d$ (viz obrázek B. 2, ČSN ISO 1996-2)

Rovinnost - mezní úchytky rovinné odrazivé plochy $\leq \pm 0,3$ m (např. výčnělky fasády, římsy, odskoky apod.)

α [°] – zorný úhel zdroje z bodu průmětu polohy mikrofonu do bodu O

a [m] – vzdálenost zdroje od bodu O ve směru dělicí čáry zorného úhlu

d [m] – vzdálenost bodu O od průmětu polohy mikrofonu M ve směru a'

L_A [dB] – celková hladina akustického tlaku A

L_t [dB] – hladina akustického tlaku v třetinooktávových resp. oktávových pásmech

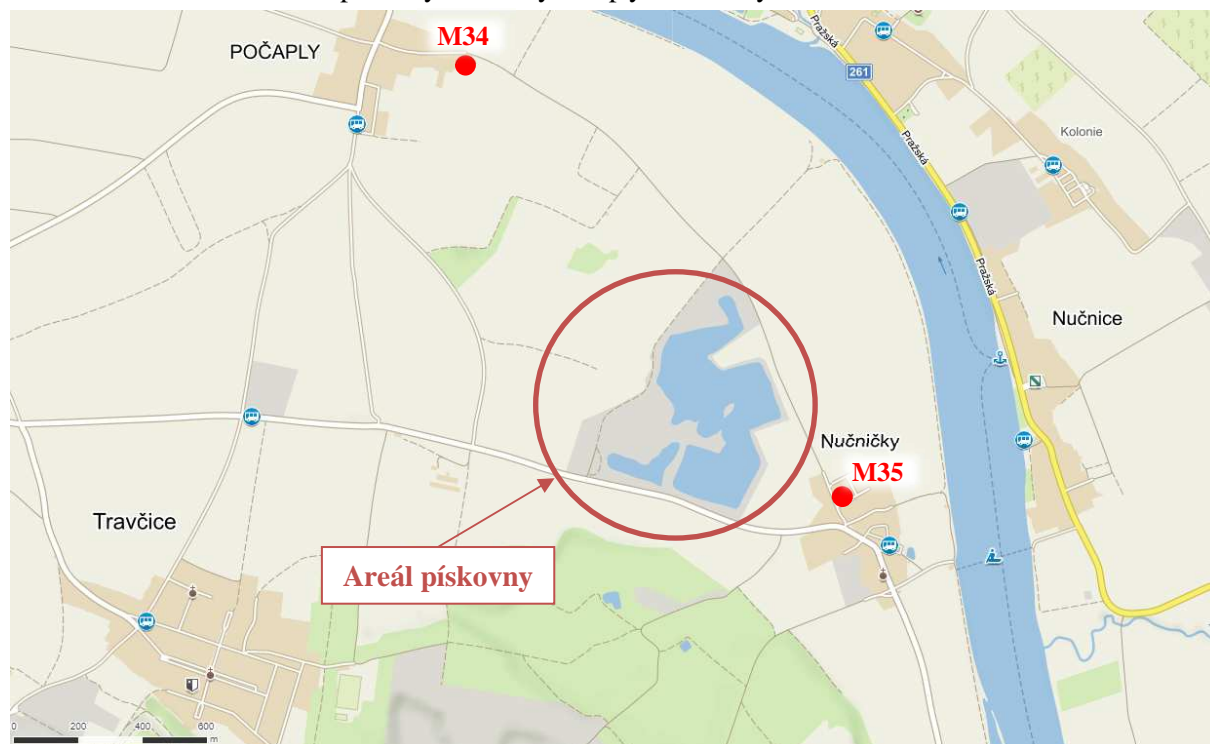
Zkušební laboratoř EKOLA group

Zkušební laboratoř č. 1329 akreditovaná ČIA dle ČSN EN ISO/IEC 17025:2018 k měření a výpočtům
hluku, měření vibrací, umělého osvětlení, mikroklimatu a prašnosti, vzorkování ovzduší
Mistrovská 4, 108 00 Praha 10
Tel. 274 772 002

Zakázka č. 22.0631-01

Protokol č. 2304044VP

Obrázek č. 1: Umístění areálu pískovny mezi sídly Počaply a Nučnický a místa měření M34 a M35



Mapový podklad: www.mapy.cz

Zkušební laboratoř EKOLA group

Zkušební laboratoř č. 1329 akreditovaná ČIA dle ČSN EN ISO/IEC 17025:2018 k měření a výpočtům
hluku, měření vibrací, umělého osvětlení, mikroklimatu a prašnosti, vzorkování ovzduší
Mistrovská 4, 108 00 Praha 10
Tel. 274 772 002

Zakázka č. 22.0631-01

Protokol č. 2304044VP

Obrázek č. 2: Umístění míst měření M1–M13 a M31–M33 v areálu pískovny, historický stav areálu



Mapový podklad: www.geoportal.ekolagroup.cz

Zkušební laboratoř EKOLA group

Zkušební laboratoř č. 1329 akreditovaná ČIA dle ČSN EN ISO/IEC 17025:2018 k měření a výpočtům
hluku, měření vibrací, umělého osvětlení, mikroklimatu a prašnosti, vzorkování ovzduší
Mistrovská 4, 108 00 Praha 10
Tel. 274 772 002

Zakázka č. 22.0631-01

Protokol č. 2304044VP

Obrázek č. 3: Umístění míst měření M14–M30 v areálu pískovny, historický stav areálu



Mapový podklad: www.geoportal.ekolagroup.cz

Obrázek č. 4: Pohled na místo měření M1



Zdroj fotodokumentace: EKOLA group, spol. s r.o.

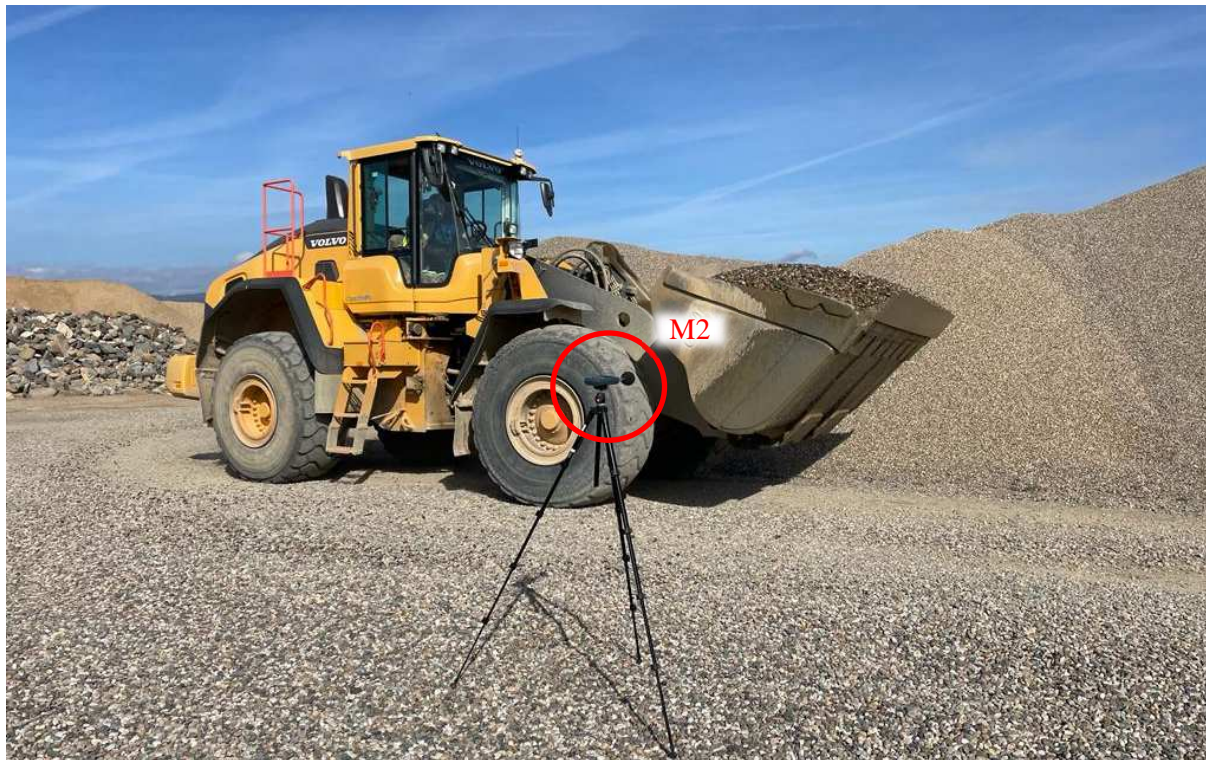
Zkušební laboratoř EKOLA group

Zkušební laboratoř č. 1329 akreditovaná ČIA dle ČSN EN ISO/IEC 17025:2018 k měření a výpočtům
hluku, měření vibrací, umělého osvětlení, mikroklimatu a prašnosti, vzorkování ovzduší
Mistrovská 4, 108 00 Praha 10
Tel. 274 772 002

Zakázka č. 22.0631-01

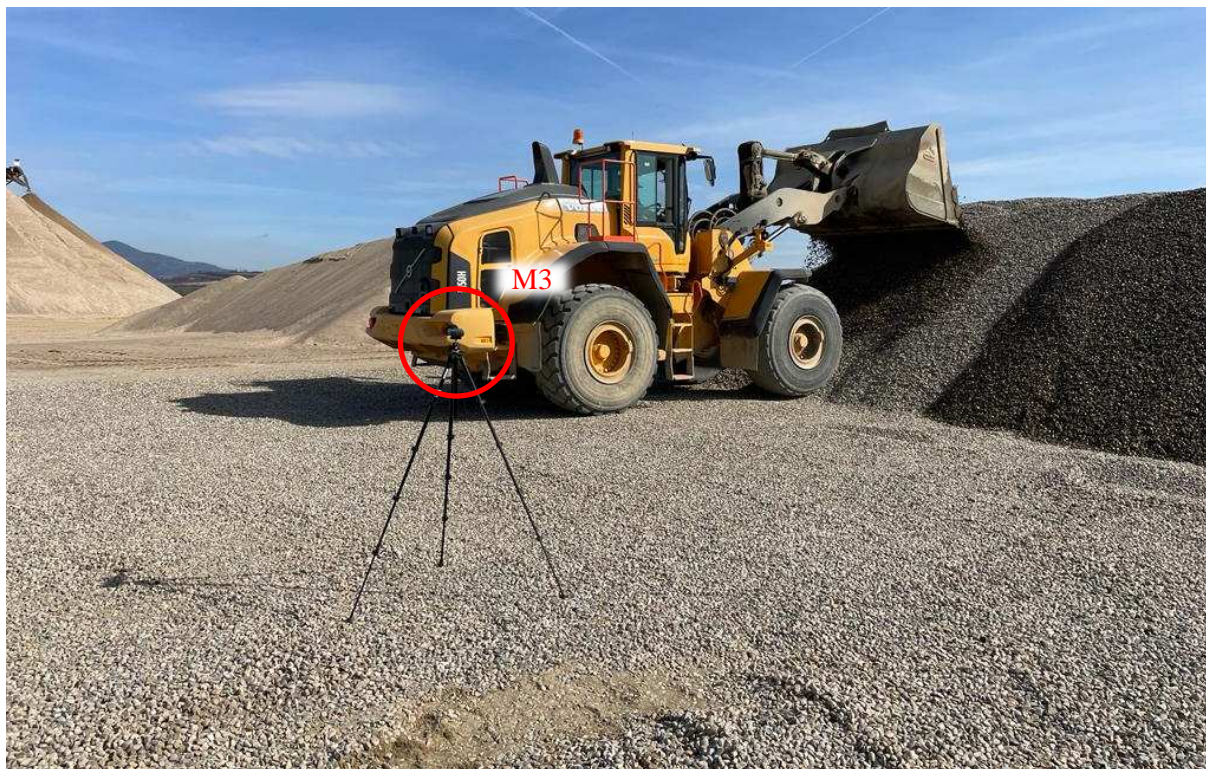
Protokol č. 2304044VP

Obrázek č. 5: Pohled na místo měření M2



Zdroj fotodokumentace: EKOLA group, spol. s r.o.

Obrázek č. 6: Pohled na místo měření M3



Zdroj fotodokumentace: EKOLA group, spol. s r.o.

Zkušební laboratoř EKOLA group

Zkušební laboratoř č. 1329 akreditovaná ČIA dle ČSN EN ISO/IEC 17025:2018 k měření a výpočtům
hluku, měření vibrací, umělého osvětlení, mikroklimatu a prašnosti, vzorkování ovzduší
Mistrovská 4, 108 00 Praha 10
Tel. 274 772 002

Zakázka č. 22.0631-01

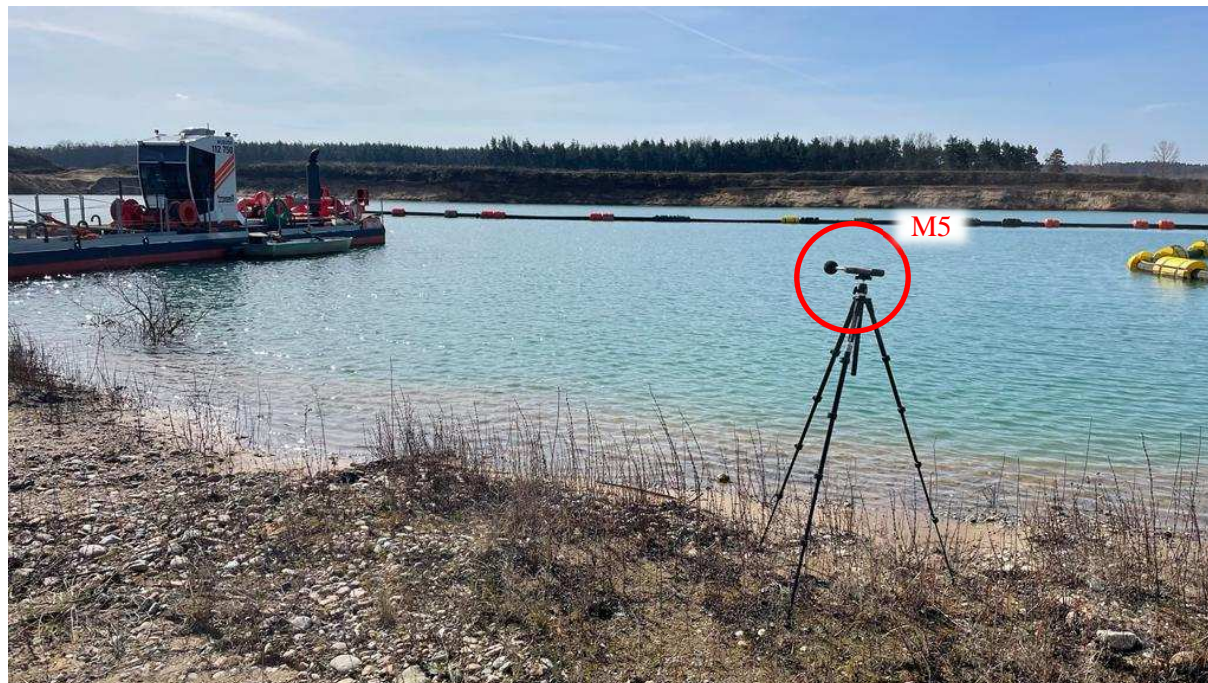
Protokol č. 2304044VP

Obrázek č. 7: Pohled na místo měření M4



Zdroj fotodokumentace: EKOLA group, spol. s r.o.

Obrázek č. 8: Pohled na místo měření M5



Zdroj fotodokumentace: EKOLA group, spol. s r.o.

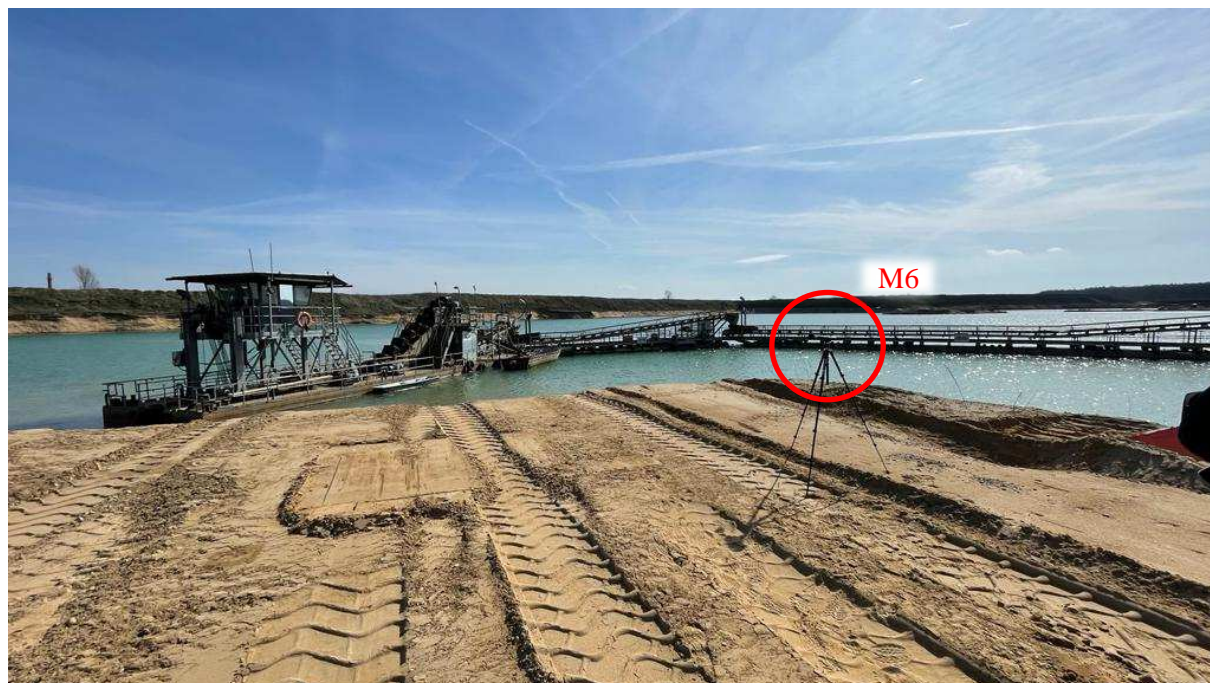
Zkušební laboratoř EKOLA group

Zkušební laboratoř č. 1329 akreditovaná ČIA dle ČSN EN ISO/IEC 17025:2018 k měření a výpočtům
hluku, měření vibrací, umělého osvětlení, mikroklimatu a prašnosti, vzorkování ovzduší
Mistrovská 4, 108 00 Praha 10
Tel. 274 772 002

Zakázka č. 22.0631-01

Protokol č. 2304044VP

Obrázek č. 9: Pohled na místo měření M6



Zdroj fotodokumentace: EKOLA group, spol. s r.o.

Obrázek č. 10: Pohled na místo měření M7



Zdroj fotodokumentace: EKOLA group, spol. s r.o.

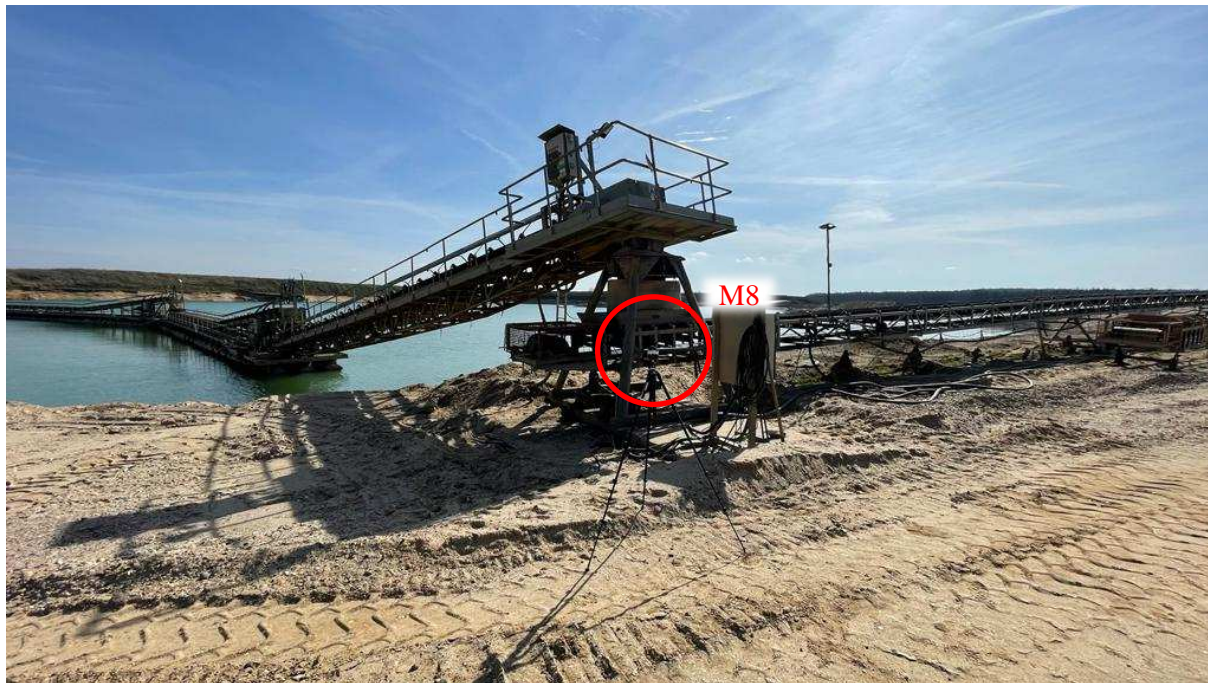
Zkušební laboratoř EKOLA group

Zkušební laboratoř č. 1329 akreditovaná ČIA dle ČSN EN ISO/IEC 17025:2018 k měření a výpočtům
hluku, měření vibrací, umělého osvětlení, mikroklimatu a prašnosti, vzorkování ovzduší
Mistrovská 4, 108 00 Praha 10
Tel. 274 772 002

Zakázka č. 22.0631-01

Protokol č. 2304044VP

Obrázek č. 11: Pohled na místo měření M8



Zdroj fotodokumentace: EKOLA group, spol. s r.o.

Obrázek č. 12: Pohled na místo měření M9



Zdroj fotodokumentace: EKOLA group, spol. s r.o.

Zkušební laboratoř EKOLA group

Zkušební laboratoř č. 1329 akreditovaná ČIA dle ČSN EN ISO/IEC 17025:2018 k měření a výpočtům
hluku, měření vibrací, umělého osvětlení, mikroklimatu a prašnosti, vzorkování ovzduší
Mistrovská 4, 108 00 Praha 10
Tel. 274 772 002

Zakázka č. 22.0631-01

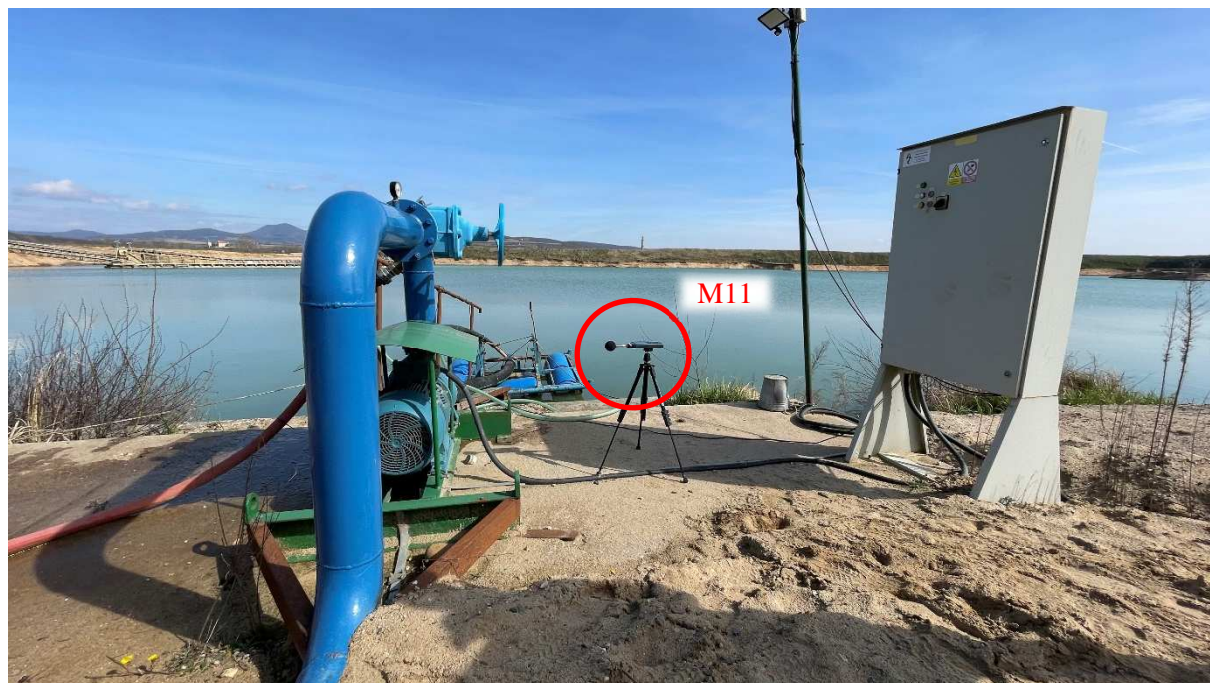
Protokol č. 2304044VP

Obrázek č. 13: Pohled na místo měření M10



Zdroj fotodokumentace: EKOLA group, spol. s r.o.

Obrázek č. 14: Pohled na místo měření M11



Zdroj fotodokumentace: EKOLA group, spol. s r.o.

Zkušební laboratoř EKOLA group

Zkušební laboratoř č. 1329 akreditovaná ČIA dle ČSN EN ISO/IEC 17025:2018 k měření a výpočtům
hluku, měření vibrací, umělého osvětlení, mikroklimatu a prašnosti, vzorkování ovzduší
Mistrovská 4, 108 00 Praha 10
Tel. 274 772 002

Zakázka č. 22.0631-01

Protokol č. 2304044VP

Obrázek č. 15: Pohled na místo měření M12



Zdroj fotodokumentace: EKOLA group, spol. s r.o.

Obrázek č. 16: Pohled na místo měření M13



Zdroj fotodokumentace: EKOLA group, spol. s r.o.

Zkušební laboratoř EKOLA group

Zkušební laboratoř č. 1329 akreditovaná ČIA dle ČSN EN ISO/IEC 17025:2018 k měření a výpočtům
hluku, měření vibrací, umělého osvětlení, mikroklimatu a prašnosti, vzorkování ovzduší
Mistrovská 4, 108 00 Praha 10
Tel. 274 772 002

Zakázka č. 22.0631-01

Protokol č. 2304044VP

Obrázek č. 17: Pohled na místo měření M14



Zdroj fotodokumentace: EKOLA group, spol. s r.o.

Obrázek č. 18: Pohled na místo měření M15



Zdroj fotodokumentace: EKOLA group, spol. s r.o.

Zkušební laboratoř EKOLA group

Zkušební laboratoř č. 1329 akreditovaná ČIA dle ČSN EN ISO/IEC 17025:2018 k měření a výpočtům
hluku, měření vibrací, umělého osvětlení, mikroklimatu a prašnosti, vzorkování ovzduší
Mistrovská 4, 108 00 Praha 10
Tel. 274 772 002

Zakázka č. 22.0631-01

Protokol č. 2304044VP

Obrázek č. 19: Pohled na místo měření M16



Zdroj fotodokumentace: EKOLA group, spol. s r.o.

Obrázek č. 20: Pohled na místo měření M17



Zdroj fotodokumentace: EKOLA group, spol. s r.o.

Zkušební laboratoř EKOLA group

Zkušební laboratoř č. 1329 akreditovaná ČIA dle ČSN EN ISO/IEC 17025:2018 k měření a výpočtům
hluku, měření vibrací, umělého osvětlení, mikroklimatu a prašnosti, vzorkování ovzduší
Mistrovská 4, 108 00 Praha 10
Tel. 274 772 002

Zakázka č. 22.0631-01

Protokol č. 2304044VP

Obrázek č. 21: Pohled na místo měření M18



Zdroj fotodokumentace: EKOLA group, spol. s r.o.

Obrázek č. 22: Pohled na místo měření M19



Zdroj fotodokumentace: EKOLA group, spol. s r.o.

Zkušební laboratoř EKOLA group

Zkušební laboratoř č. 1329 akreditovaná ČIA dle ČSN EN ISO/IEC 17025:2018 k měření a výpočtům
hluku, měření vibrací, umělého osvětlení, mikroklimatu a prašnosti, vzorkování ovzduší
Mistrovská 4, 108 00 Praha 10
Tel. 274 772 002

Zakázka č. 22.0631-01

Protokol č. 2304044VP

Obrázek č. 23: Pohled na místa měření M20–M23



Zdroj fotodokumentace: EKOLA group, spol. s r.o.

Obrázek č. 24: Pohled na místo měření M21



Zdroj fotodokumentace: EKOLA group, spol. s r.o.

Zkušební laboratoř EKOLA group

Zkušební laboratoř č. 1329 akreditovaná ČIA dle ČSN EN ISO/IEC 17025:2018 k měření a výpočtům
hluku, měření vibrací, umělého osvětlení, mikroklimatu a prašnosti, vzorkování ovzduší
Mistrovská 4, 108 00 Praha 10
Tel. 274 772 002

Zakázka č. 22.0631-01

Protokol č. 2304044VP

Obrázek č. 25: Pohled na místo měření M22



Zdroj fotodokumentace: EKOLA group, spol. s r.o.

Obrázek č. 26: Pohled na místo měření M23



Zdroj fotodokumentace: EKOLA group, spol. s r.o.

Zkušební laboratoř EKOLA group

Zkušební laboratoř č. 1329 akreditovaná ČIA dle ČSN EN ISO/IEC 17025:2018 k měření a výpočtům
hluku, měření vibrací, umělého osvětlení, mikroklimatu a prašnosti, vzorkování ovzduší
Mistrovská 4, 108 00 Praha 10
Tel. 274 772 002

Zakázka č. 22.0631-01

Protokol č. 2304044VP

Obrázek č. 27: Pohled na místo měření M24



Zdroj fotodokumentace: EKOLA group, spol. s r.o.

Obrázek č. 28: Pohled na místo měření M25



Zdroj fotodokumentace: EKOLA group, spol. s r.o.

Zkušební laboratoř EKOLA group

Zkušební laboratoř č. 1329 akreditovaná ČIA dle ČSN EN ISO/IEC 17025:2018 k měření a výpočtům
hluku, měření vibrací, umělého osvětlení, mikroklimatu a prašnosti, vzorkování ovzduší
Mistrovská 4, 108 00 Praha 10
Tel. 274 772 002

Zakázka č. 22.0631-01

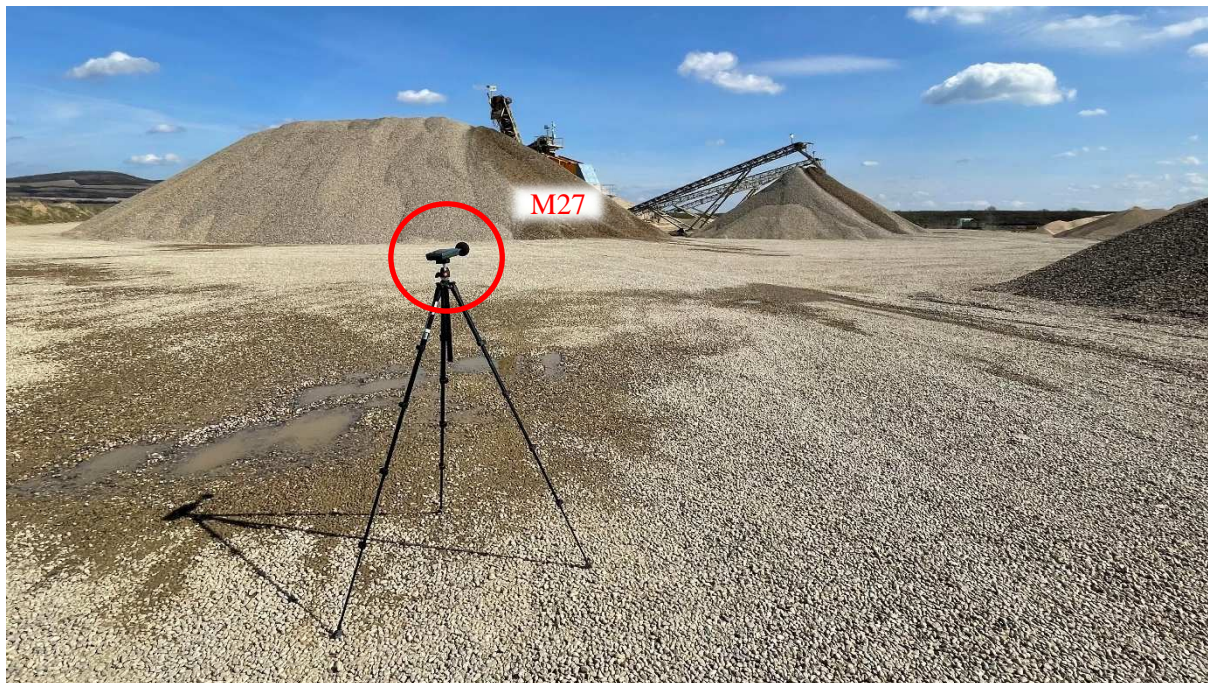
Protokol č. 2304044VP

Obrázek č. 29: Pohled na místo měření M26



Zdroj fotodokumentace: EKOLA group, spol. s r.o.

Obrázek č. 30: Pohled na místo měření M27



Zdroj fotodokumentace: EKOLA group, spol. s r.o.

Zkušební laboratoř EKOLA group

Zkušební laboratoř č. 1329 akreditovaná ČIA dle ČSN EN ISO/IEC 17025:2018 k měření a výpočtům
hluku, měření vibrací, umělého osvětlení, mikroklimatu a prašnosti, vzorkování ovzduší
Mistrovská 4, 108 00 Praha 10
Tel. 274 772 002

Zakázka č. 22.0631-01

Protokol č. 2304044VP

Obrázek č. 31: Pohled na místo měření M28



Zdroj fotodokumentace: EKOLA group, spol. s r.o.

Obrázek č. 32: Pohled na místo měření M29



Zdroj fotodokumentace: EKOLA group, spol. s r.o.

Zkušební laboratoř EKOLA group

Zkušební laboratoř č. 1329 akreditovaná ČIA dle ČSN EN ISO/IEC 17025:2018 k měření a výpočtům
hluku, měření vibrací, umělého osvětlení, mikroklimatu a prašnosti, vzorkování ovzduší
Mistrovská 4, 108 00 Praha 10
Tel. 274 772 002

Zakázka č. 22.0631-01

Protokol č. 2304044VP

Obrázek č. 33: Pohled na místo měření M30



Zdroj fotodokumentace: EKOLA group, spol. s r.o.

Obrázek č. 34: Pohled na místo měření M31



Zdroj fotodokumentace: EKOLA group, spol. s r.o.

Zkušební laboratoř EKOLA group

Zkušební laboratoř č. 1329 akreditovaná ČIA dle ČSN EN ISO/IEC 17025:2018 k měření a výpočtům
hluku, měření vibrací, umělého osvětlení, mikroklimatu a prašnosti, vzorkování ovzduší
Mistrovská 4, 108 00 Praha 10
Tel. 274 772 002

Zakázka č. 22.0631-01

Protokol č. 2304044VP

Obrázek č. 35: Pohled na místo měření M32



Zdroj fotodokumentace: EKOLA group, spol. s r.o.

Obrázek č. 36: Pohled na místo měření M33



Zdroj fotodokumentace: EKOLA group, spol. s r.o.

Zkušební laboratoř EKOLA group

Zkušební laboratoř č. 1329 akreditovaná ČIA dle ČSN EN ISO/IEC 17025:2018 k měření a výpočtům
hluku, měření vibrací, umělého osvětlení, mikroklimatu a prašnosti, vzorkování ovzduší
Mistrovská 4, 108 00 Praha 10
Tel. 274 772 002

Zakázka č. 22.0631-01

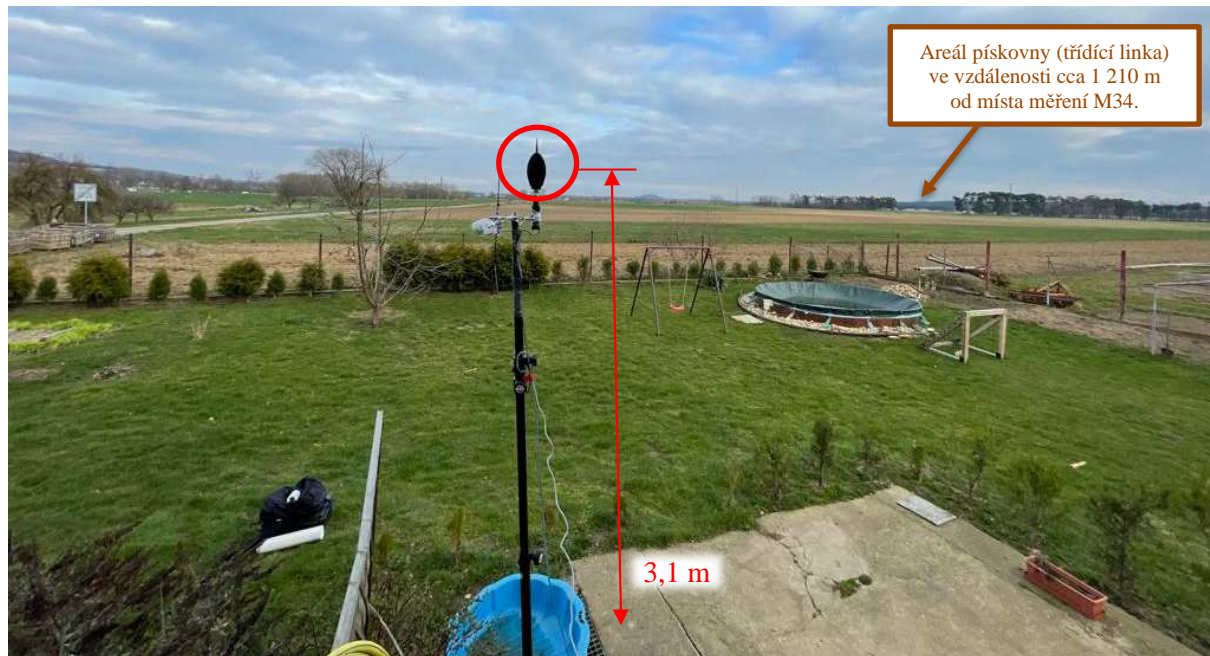
Protokol č. 2304044VP

Obrázek č. 37: Pohled na místo měření M34



Zdroj fotodokumentace: EKOLA group, spol. s r.o.

Obrázek č. 38: Pohled na areál pískovny z místa měření M34



Zdroj fotodokumentace: EKOLA group, spol. s r.o.

Zkušební laboratoř EKOLA group

Zkušební laboratoř č. 1329 akreditovaná ČIA dle ČSN EN ISO/IEC 17025:2018 k měření a výpočtům
hluku, měření vibrací, umělého osvětlení, mikroklimatu a prašnosti, vzorkování ovzduší
Mistrovská 4, 108 00 Praha 10
Tel. 274 772 002

Zakázka č. 22.0631-01

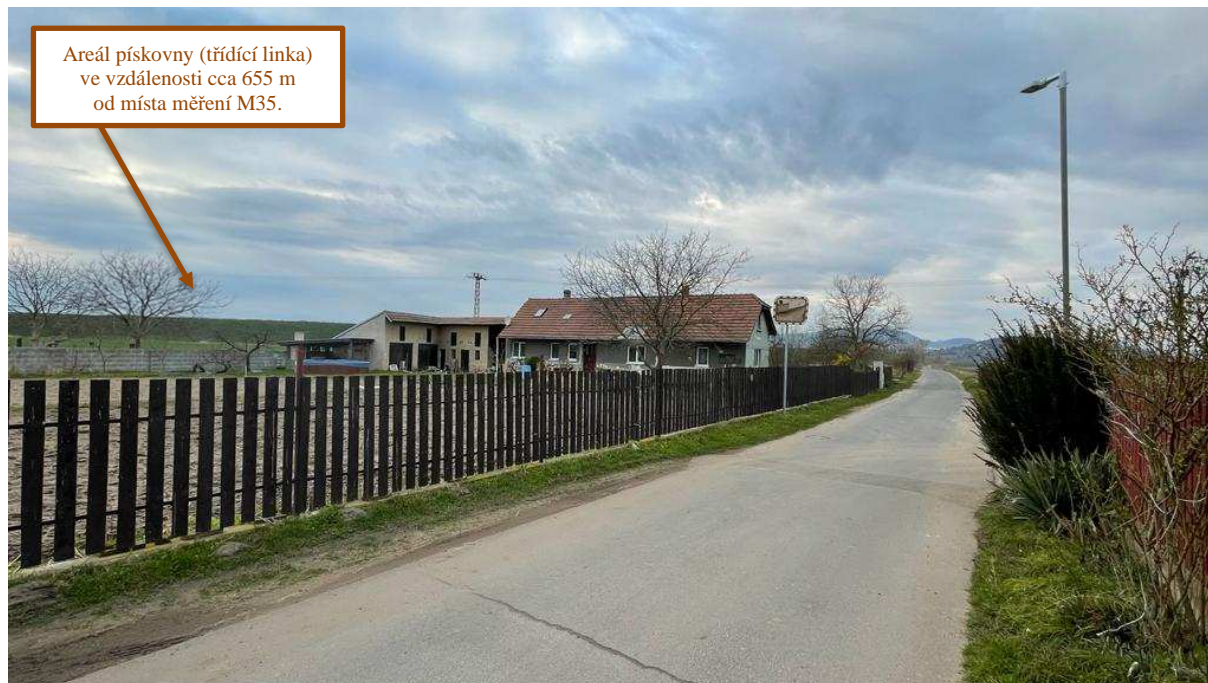
Protokol č. 2304044VP

Obrázek č. 39: Pohled na místo měření M35



Zdroj fotodokumentace: EKOLA group, spol. s r.o.

Obrázek č. 40: Pohled na areál pískovny z místa měření M35



Zdroj fotodokumentace: EKOLA group, spol. s r.o.

Zkušební laboratoř EKOLA group

Zkušební laboratoř č. 1329 akreditovaná ČIA dle ČSN EN ISO/IEC 17025:2018 k měření a výpočtům
hluku, měření vibrací, umělého osvětlení, mikroklimatu a prašnosti, vzorkování ovzduší
Mistrovská 4, 108 00 Praha 10
Tel. 274 772 002

Zakázka č. 22.0631-01

Protokol č. 2304044VP

Metodika měření:

- ČSN ISO 1996-1 Akustika – Popis, měření a hodnocení hluku prostředí – Část 1: Základní veličiny a postupy pro hodnocení
- ČSN ISO 1996-2 Akustika – Popis, měření a hodnocení hluku prostředí – Část 2: Určování hladin akustického tlaku
- Metodický návod pro měření a hodnocení hluku v mimopracovním prostředí, Věstník MZ ČR, částka 11/2017, část 1.

Postup měření:

Místa měření M1–M33:

Měření bylo provedeno v časové doméně s rozlišením 250 ms, aby v rámci post-processingu mohly být eliminovány rušivé zvukové události (hlasové projevy zaměstnanců pískovny, železniční doprava apod.), které nesouvisely se sledovaným zdrojem hluku.

Interval odečtu byl 10 minut, celková doba měření byla 5 hodin.

Místa měření M34 a M35:

Měření bylo provedeno v časové doméně s rozlišením 250 ms. V sekci „Výsledky měření“ je pro jednotlivá místa měření prezentována celková akustická situace a situace, kdy v rámci postprocessingu byly eliminovány následující rušivé zvukové události: silniční doprava na přilehlých i vzdálených komunikacích, železniční a letecká doprava, zemědělská činnost, hlasové projevy místních obyvatel, zvukové projevy ptactva a psů.

Interval odečtu byl 1 hodina, celková doba měření byla 24 hodin.

Určení hladiny akustického tlaku zbytkového hluku:

Hladina akustického tlaku A zbytkového hluku byla určena měřením při vypnutých posuzovaných zdrojích hluku, v ranních hodinách před začátkem provozu areálu pískovny.

Podmínky měření:

Datum a čas měření: Místa měření **M1–M33**: 22. 3. 2023, 10:00–15:00 h.
Místa měření **M34 a M35**: 22. 3. 2023, 00:00–24:00 h.

Ostatní podmínky: Meteorologické údaje v době měření jsou uvedeny v tabulce č. 10 na straně 33 v sekci „Výsledky měření“.

Místa měření **M1–M35**: vyhodnocená doba T je reprezentativní pro celý referenční interval tj. pro 8 souvislých a na sebe navazujících hodin v denní době. Naměřená $L_{Aeq,T}$ v denní době reprezentuje $L_{Aeq,8h}$.

Režimy chodu zařízení:

Za chod zařízení v příslušném režimu odpovídal, měření byl přítomen a informace poskytl pracovník zadavatele pan Budín

Zkušební laboratoř EKOLA group

Zkušební laboratoř č. 1329 akreditovaná ČIA dle ČSN EN ISO/IEC 17025:2018 k měření a výpočtům
hluku, měření vibrací, umělého osvětlení, mikroklimatu a prašnosti, vzorkování ovzduší
Mistrovská 4, 108 00 Praha 10
Tel. 274 772 002

Zakázka č. 22.0631-01

Protokol č. 2304044VP

Orientace mikrofonu: Místa měření **M1–M33** ke zdroji hluku

Místa měření **M34 a M35** svisle, použité mikrofony mají kulovou směrovou charakteristiku. Byly použity venkovní sondy Norsonic Nor-1217.

Výška mikrofonu: Místa měření **M1–M33**: proměnlivá podle potřeby u každého konkrétního zdroje hluku, přesné výšky: viz příloha č. 1 k tomuto protokolu.

Místo měření **M34** 3,1 m nad terénem

Místo měření **M35** 3,8 m nad terénem

Údaje o nejistotě měření: Mimopracovní prostor -
Celková rozšířená nejistota $U_{AB} = \pm 2$ dB
(Nejistota měření stanovena dle interního postupu IP_01 v souladu s Metodickým návodem pro měření a hodnocení hluku v mimopracovním prostředí, Věstník MZ ČR, částka 11/2017, část 1).

Použité přístroje:

- C-4** Akustický kalibrátor Norsonic typ 1251, sériové číslo 19797
Kalibrátor splňuje požadavky ČSN EN 60942
Kalibrační list č. 8012-KL-10249-21 platný do 18. 4. 2023
- A-13** Analyzátor hladin zvuku Norsonic typ Nor140, sériové číslo 1402841
Měřidlo třídy 1 dle ČSN EN 61672-1 až 3
Ověřovací list č. 8012-OL-10405-22 platný do 21. 7. 2024
- M-A13** Mikrofon pro volné pole Norsonic typ 1225, sériové číslo 79579
Ověřovací list č. 8012-OL-10406-22 platný do 21. 7. 2024
Kryt proti větru Nor-1451
- A-30** Analyzátor hladin zvuku Norsonic typ Nor150, sériové číslo 15030217
Měřidlo třídy 1 dle ČSN EN 61672-1 až 3
Ověřovací list č. 8012-OL-10292-22 platný do 30. 5. 2024
- M-A30** Mikrofon pro volné pole Norsonic typ 1225, sériové číslo 226915
Ověřovací list č. 8012-OL-10293-22 platný do 30. 5. 2024
Mikrofonní kabel 10 m Nor-1408A/10
Venkovní sonda Nor-1217
- A-38** Analyzátor hladin zvuku Norsonic typ Nor145, sériové číslo 14529224
Měřidlo třídy 1 dle ČSN EN 61672-1 až 3
Ověřovací list č. 8012-OL-10147-22 platný do 24. 3. 2024
- M-A38** Mikrofon pro volné pole Norsonic typ 1227, sériové číslo 378062
Ověřovací list č. 8012-OL-10148-22 platný do 24. 3. 2024
Mikrofonní kabel 10 m Nor-1408A/10
Venkovní sonda Nor-1217
- Mr-9** Laserový dálkoměr Leica typ Disto D5, sériové číslo 302860117
Kalibrační list č. 8015-KL-Z0059-20, platný do 29. 3. 2025
- Me-16** Meteorologická stanice Vaisala WXT520, sériové číslo G4240012
Kalibrační list teploměru č. 6036-KL-V0351-19 platný do 10. 9. 2024
Kalibrační list vlhkoměru č. 6036-KL-V0351-19 platný do 10. 9. 2024
Kalibrační list anemometru č. 6015-KL-P0551-19 platný do 20. 8. 2024
Kalibrační list tlakoměru č. 6013-KL-C0672-19 platný do 21. 8. 2024

Zkušební laboratoř EKOLA group

Zkušební laboratoř č. 1329 akreditovaná ČIA dle ČSN EN ISO/IEC 17025:2018 k měření a výpočtům
hluku, měření vibrací, umělého osvětlení, mikroklimatu a prašnosti, vzorkování ovzduší
Mistrovská 4, 108 00 Praha 10
Tel. 274 772 002

Zakázka č. 22.0631-01
Protokol č. 2304044VP

Výsledky měření:

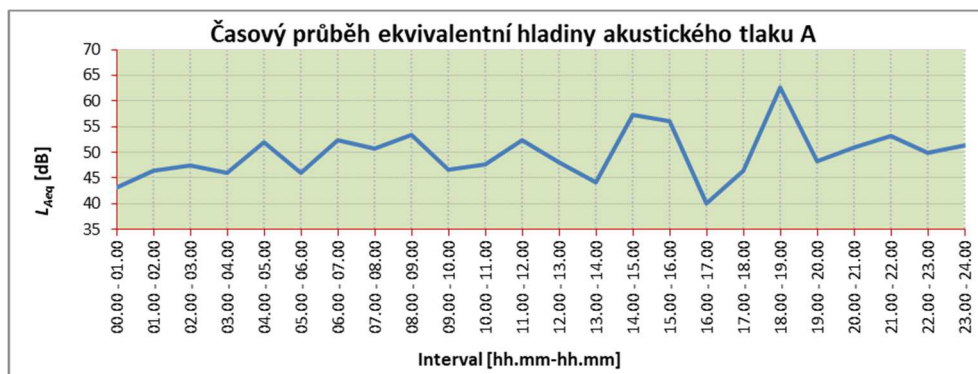
Tabulka č. 1: Naměřené hodinové ekvivalentní hladiny akustického tlaku A na místě měření **M34**,
celková akustická situace

Interval měření [hh.mm-hh.mm]	Hladiny akustického tlaku A [dB]					
	$L_{Aeq,1h}$	L_{A1}	L_{A10}	L_{A50}	L_{A90}	L_{A99}
00.00 - 01.00	43,1	56,9	41,1	33,3	29,4	27,0
01.00 - 02.00	46,4	60,6	44,2	35,2	30,3	27,6
02.00 - 03.00	47,4	63,3	40,8	29,7	26,6	24,7
03.00 - 04.00	46,1	61,1	44,1	31,7	28,1	26,1
04.00 - 05.00	52,0	68,2	50,2	36,9	29,8	28,0
05.00 - 06.00	46,1	58,5	47,0	41,7	38,2	36,5
06.00 - 07.00	52,3	62,2	54,7	45,7	43,0	41,5
07.00 - 08.00	50,7	62,7	52,3	46,2	43,8	41,6
08.00 - 09.00	53,3	67,2	49,8	39,5	36,8	35,5
09.00 - 10.00	46,6	59,3	48,8	36,5	33,8	31,9
10.00 - 11.00	47,6	61,3	47,3	37,4	33,5	31,6
11.00 - 12.00	52,4	66,0	52,2	42,8	37,2	34,5
12.00 - 13.00	48,1	61,1	50,0	40,1	34,8	32,5
13.00 - 14.00	44,1	55,8	44,4	38,0	33,9	32,2
14.00 - 15.00	57,3	66,3	54,2	41,7	36,3	34,1
15.00 - 16.00	56,0	61,8	48,7	38,8	35,2	32,9
16.00 - 17.00	40,1	50,9	42,0	37,1	34,3	32,1
17.00 - 18.00	46,5	51,6	41,1	34,9	31,5	29,3
18.00 - 19.00	62,7	71,5	47,1	34,7	29,6	27,6
19.00 - 20.00	48,2	55,9	43,4	32,6	29,2	27,1
20.00 - 21.00	50,9	61,5	39,0	32,2	28,8	27,1
21.00 - 22.00	53,1	67,2	48,3	32,9	28,2	26,4
22.00 - 23.00	50,0	61,1	41,2	31,8	28,2	26,5
23.00 - 24.00	51,3	67,2	45,9	32,2	29,5	28,3

Tabulka č. 2: Ekvivalentní hladiny akustického tlaku A v denní a noční době na místě měření **M34**,
celková akustická situace

Interval měření [hh.mm]	$L_{Aeq,T}$ [dB]
$L_{Aeq,8h}$ – Den (14.00–22.00 h)	56,1
$L_{Aeq,1h}$ – Noc (04.00–05.00 h)	52,0

Graf č. 1: Naměřené hodinové ekvivalentní hladiny akustického tlaku A na místě měření **M34**,
celková akustická situace



Zkušební laboratoř EKOLA group

Zkušební laboratoř č. 1329 akreditovaná ČIA dle ČSN EN ISO/IEC 17025:2018 k měření a výpočtům
 hluku, měření vibrací, umělého osvětlení, mikroklimatu a prašnosti, vzorkování ovzduší
 Mistrovská 4, 108 00 Praha 10
 Tel. 274 772 002

Zakázka č. 22.0631-01
 Protokol č. 2304044VP

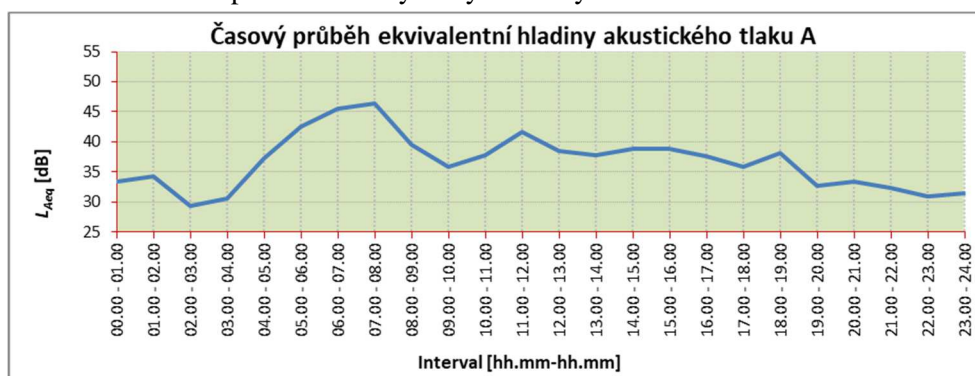
Tabulka č. 3: Naměřené hodinové ekvivalentní hladiny akustického tlaku A na místě měření **M34**, akustická situace po eliminaci vybraných rušivých vlivů

Interval měření [hh.mm-hh.mm]	Hladiny akustického tlaku A [dB]					
	$L_{Aeq,1h}$	L_{A1}	L_{A10}	L_{A50}	L_{A90}	L_{A99}
00.00 - 01.00	33,4	38,5	36,0	32,6	29,2	27,0
01.00 - 02.00	34,3	38,9	36,9	34,0	29,0	27,4
02.00 - 03.00	29,4	35,0	31,4	28,8	25,6	24,6
03.00 - 04.00	30,5	35,2	33,0	29,6	27,6	25,8
04.00 - 05.00	37,2	44,6	41,2	34,3	29,2	27,9
05.00 - 06.00	42,6	48,2	45,8	41,3	38,1	36,6
06.00 - 07.00	45,6	49,5	47,6	45,2	42,9	41,2
07.00 - 08.00	46,4	50,6	48,4	45,8	43,8	42,1
08.00 - 09.00	39,5	44,5	41,7	38,7	36,7	35,3
09.00 - 10.00	35,8	41,4	37,7	35,1	33,3	31,5
10.00 - 11.00	37,7	43,7	40,6	36,2	33,1	31,4
11.00 - 12.00	41,7	50,1	44,2	39,8	36,2	34,3
12.00 - 13.00	38,5	44,8	41,2	37,0	34,0	32,0
13.00 - 14.00	37,7	43,7	40,4	36,5	33,2	31,9
14.00 - 15.00	38,8	45,9	40,6	37,8	35,3	33,9
15.00 - 16.00	38,9	46,0	41,1	37,6	34,8	32,6
16.00 - 17.00	37,6	43,2	39,9	36,7	34,1	32,0
17.00 - 18.00	35,8	43,1	37,9	34,3	31,1	29,1
18.00 - 19.00	38,2	39,6	34,8	31,3	28,7	26,6
19.00 - 20.00	32,7	38,0	35,2	31,7	28,8	26,9
20.00 - 21.00	33,3	40,9	36,1	31,3	28,6	27,0
21.00 - 22.00	32,4	38,8	35,0	31,4	27,7	26,2
22.00 - 23.00	30,9	36,7	33,0	30,1	27,6	26,4
23.00 - 24.00	31,5	36,1	33,4	31,0	29,2	28,1

Tabulka č. 4: Ekvivalentní hladiny akustického tlaku A v denní a noční době na místě měření **M34**, akustická situace po eliminaci vybraných rušivých vlivů

Interval měření [hh.mm]	$L_{Aeq,T}$ [dB]
$L_{Aeq,8h}$ – Den (06.00–14.00 h)	42,0
$L_{Aeq,1h}$ – Noc (05.00–06.00 h)	42,6

Graf č. 2: Naměřené hodinové ekvivalentní hladiny akustického tlaku A na místě měření **M34**, akustická situace po eliminaci vybraných rušivých vlivů



Zkušební laboratoř EKOLA group

Zkušební laboratoř č. 1329 akreditovaná ČIA dle ČSN EN ISO/IEC 17025:2018 k měření a výpočtům
hluku, měření vibrací, umělého osvětlení, mikroklimatu a prašnosti, vzorkování ovzduší
Mistrovská 4, 108 00 Praha 10
Tel. 274 772 002

Zakázka č. 22.0631-01
Protokol č. 2304044VP

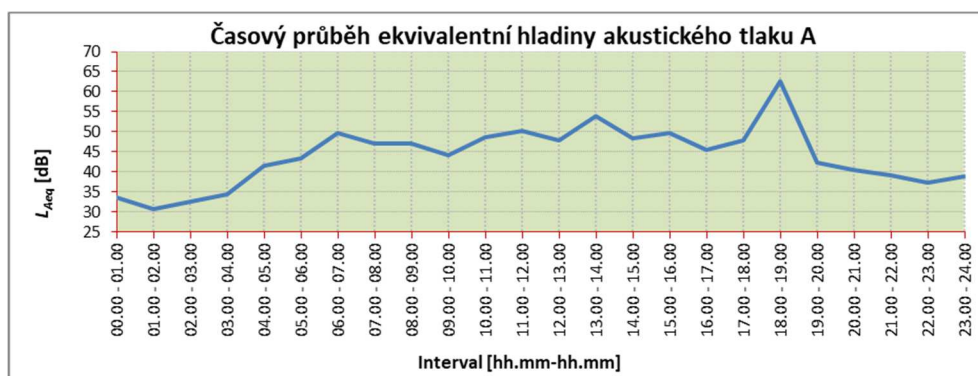
Tabulka č. 5: Naměřené hodinové ekvivalentní hladiny akustického tlaku A na místě měření **M35**, celková akustická situace

Interval měření [hh.mm-hh.mm]	Hladiny akustického tlaku A [dB]					
	$L_{Aeq,1h}$	L_{A1}	L_{A10}	L_{A50}	L_{A90}	L_{A99}
00.00 - 01.00	33,5	41,3	32,0	28,6	26,4	25,4
01.00 - 02.00	30,8	40,6	33,7	27,7	25,4	24,4
02.00 - 03.00	32,6	42,0	36,5	28,9	27,2	25,9
03.00 - 04.00	34,3	44,6	36,4	29,0	25,7	24,5
04.00 - 05.00	41,5	48,4	39,9	33,4	28,2	25,4
05.00 - 06.00	43,3	52,8	45,1	39,0	33,8	31,7
06.00 - 07.00	49,7	56,7	49,8	45,8	42,4	40,2
07.00 - 08.00	47,0	54,0	49,5	45,0	41,9	40,1
08.00 - 09.00	47,0	55,5	47,9	43,4	39,8	37,8
09.00 - 10.00	44,2	51,4	45,9	40,7	37,0	35,4
10.00 - 11.00	48,7	59,7	49,3	43,2	39,0	36,4
11.00 - 12.00	50,2	60,2	48,4	43,2	39,4	37,1
12.00 - 13.00	47,9	57,8	48,6	44,0	40,7	38,4
13.00 - 14.00	53,8	55,4	48,6	43,9	39,8	36,5
14.00 - 15.00	48,4	55,5	51,0	45,5	40,0	36,9
15.00 - 16.00	49,6	60,8	49,6	43,4	39,4	36,9
16.00 - 17.00	45,6	53,9	47,5	42,4	39,0	36,7
17.00 - 18.00	47,9	57,4	47,3	41,2	35,9	32,4
18.00 - 19.00	62,6	60,4	46,5	38,6	32,2	29,1
19.00 - 20.00	42,4	50,6	43,0	34,3	29,6	27,6
20.00 - 21.00	40,4	51,6	44,7	32,4	28,2	26,5
21.00 - 22.00	39,2	49,8	42,7	29,8	26,7	25,4
22.00 - 23.00	37,4	49,0	40,4	31,2	27,7	26,3
23.00 - 24.00	38,9	50,6	38,6	30,5	27,3	25,9

Tabulka č. 6: Ekvivalentní hladiny akustického tlaku A v denní a noční době na místě měření **M35**, celková akustická situace

Interval měření [hh.mm]	$L_{Aeq,T}$ [dB]
$L_{Aeq,8h}$ – Den (11.00–19.00 h)	54,9
$L_{Aeq,1h}$ – Noc (05.00–06.00 h)	43,3

Graf č. 3: Naměřené hodinové ekvivalentní hladiny akustického tlaku A na místě měření **M35**, celková akustická situace



Zkušební laboratoř EKOLA group

Zkušební laboratoř č. 1329 akreditovaná ČIA dle ČSN EN ISO/IEC 17025:2018 k měření a výpočtům
hluku, měření vibrací, umělého osvětlení, mikroklimatu a prašnosti, vzorkování ovzduší
Mistrovská 4, 108 00 Praha 10
Tel. 274 772 002

Zakázka č. 22.0631-01
Protokol č. 2304044VP

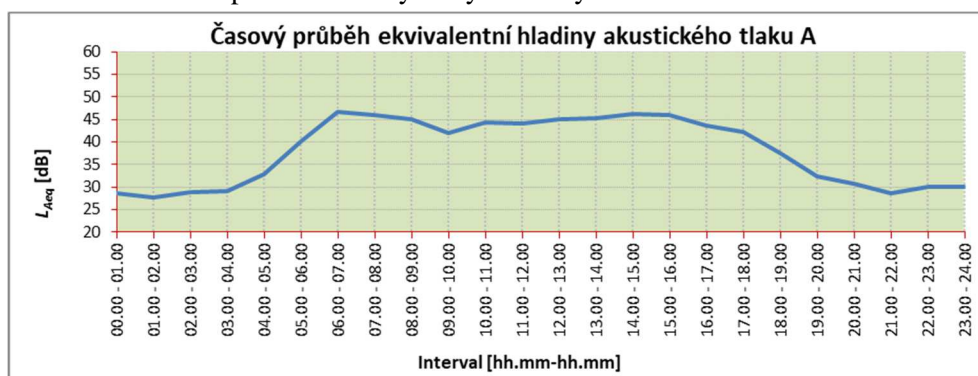
Tabulka č. 7: Naměřené hodinové ekvivalentní hladiny akustického tlaku A na místě měření **M35**, akustická situace po eliminaci vybraných rušivých vlivů

Interval měření [hh.mm-hh.mm]	Hladiny akustického tlaku A [dB]					
	$L_{Aeq,1h}$	L_{A1}	L_{A10}	L_{A50}	L_{A90}	L_{A99}
00.00 - 01.00	28,6	32,1	30,5	28,2	26,2	25,4
01.00 - 02.00	27,6	32,1	29,6	27,1	25,2	24,3
02.00 - 03.00	28,8	32,3	30,2	28,4	27,1	25,8
03.00 - 04.00	29,0	35,8	31,4	27,8	25,3	24,4
04.00 - 05.00	32,9	38,1	36,2	31,7	27,8	25,2
05.00 - 06.00	40,1	47,1	43,4	38,3	33,5	31,6
06.00 - 07.00	46,6	52,5	49,1	45,6	42,3	40,2
07.00 - 08.00	45,9	52,2	48,6	44,8	41,8	40,0
08.00 - 09.00	45,0	51,0	47,0	43,2	39,8	37,8
09.00 - 10.00	42,0	48,9	45,1	40,4	36,9	35,3
10.00 - 11.00	44,3	51,1	47,0	42,7	38,8	36,3
11.00 - 12.00	44,1	50,5	47,0	42,8	39,3	37,0
12.00 - 13.00	45,0	51,6	47,7	43,8	40,6	38,4
13.00 - 14.00	45,2	52,4	48,1	43,7	39,7	36,4
14.00 - 15.00	46,2	53,3	49,8	44,3	39,6	36,6
15.00 - 16.00	46,0	52,4	47,7	42,9	39,3	36,8
16.00 - 17.00	43,7	51,3	46,3	42,0	38,9	36,7
17.00 - 18.00	42,2	49,7	45,3	40,5	35,7	32,3
18.00 - 19.00	37,5	45,6	40,5	35,4	31,1	28,3
19.00 - 20.00	32,3	37,5	34,9	31,4	28,8	27,3
20.00 - 21.00	30,7	35,6	33,0	30,0	27,4	26,2
21.00 - 22.00	28,6	33,0	30,4	28,0	26,3	25,2
22.00 - 23.00	30,0	34,0	32,1	29,3	27,3	25,9
23.00 - 24.00	30,1	35,4	32,5	29,3	27,0	25,7

Tabulka č. 8: Ekvivalentní hladiny akustického tlaku A v denní a noční době na místě měření **M35**, akustická situace po eliminaci vybraných rušivých vlivů

Interval měření [hh.mm]	$L_{Aeq,T}$ [dB]
$L_{Aeq,8h}$ – Den (06.00–14.00 h)	44,9
$L_{Aeq,1h}$ – Noc (05.00–06.00 h)	40,1

Graf č. 4: Naměřené hodinové ekvivalentní hladiny akustického tlaku A na místě měření **M35**, akustická situace po eliminaci vybraných rušivých vlivů



Zkušební laboratoř EKOLA group

Zkušební laboratoř č. 1329 akreditovaná ČIA dle ČSN EN ISO/IEC 17025:2018 k měření a výpočtům
 hluku, měření vibrací, umělého osvětlení, mikroklimatu a prašnosti, vzorkování ovzduší
 Mistrovská 4, 108 00 Praha 10
 Tel. 274 772 002

Zakázka č. 22.0631-01
 Protokol č. 2304044VP

Tabulka č. 9: Naměřené hodnoty z provozu stacionárních zdrojů hluku v areálu pískovny

Zdroj hluku číslo	Popis zdroje hluku	Vzdálenost místa měření od zdroje [m]	$L_{Aeq,T}$ [dB]	Zbytkový hluk (pozadí) $L_{Aeq,T}$ [dB]
1	Areál pískovny – jižní pohled od vstupní brány	cca 194	54,7 ±2,0	39,1
2	Průjezd kolového nakladače Volvo L 150H	2,5	74,8 ±2,0	
3	Vysypávání písku nakladačem na skládku	6,0	78,0 ±2,0	
4	Areál pískovny – východní pohled	cca 135	55,9 ±2,0	
5	Sací bagr BCD 250 M	31,0	59,1 ±2,0	
6	Plovoucí korečkový bagr KB 110	32,0	67,8 ±2,0	
7	Plovoucí korečkový bagr KB 110	31,5	60,6 ±2,0	
8	Dopravníkové pásy, přepad materiálu	4,1	69,6 ±2,0	
9	Dopravníkový pás, pohled na střed	10,0	62,3 ±2,0	
10	Dopravníkové pásy, přepad materiálu	3,5	74,8 ±2,0	
11	Čerpadlo vody do třídicí linky	1,0	76,7 ±2,0	
12	Pásové rýpadlo HITACHI Zaxis 470 LCH - činnost	15,5	67,9 ±2,0	
13	Pásové rýpadlo HITACHI Zaxis 470 LCH - průjezd	10,0	78,7 ±2,0	
14	Drtič, měřeno za PHS ve směru Nučnický	39,8	65,3 ±2,0	
15	Drtič, měřeno před PHS ve směru Nučnický	13,9	83,2 ±2,0	
16	Dopravníkový pás u drtící linky	8,0	75,0 ±2,0	
17	Elektromotor dopravníkového pásu	4,7	82,7 ±2,0	
18	Předtřídění, násypka	5,5	76,5 ±2,0	
19	Suchá třídička štěrkopísku, západní pohled	5,5	86,8 ±2,0	
20	Mokrý třídička štěrkopísku, západní pohled	11,9	73,3 ±2,0	
21	Mokrý třídička štěrkopísku, západní pohled	3,0	81,4 ±2,0	
22	Mokrý třídička štěrkopísku, síta	2,0	88,8 ±2,0	
23	Mokrý třídička štěrkopísku, elektromotor	0,7	86,7 ±2,0	
24	Suchá třídička štěrkopísku, východní pohled	4,5	87,7 ±2,0	

Zkušební laboratoř EKOLA group

Zkušební laboratoř č. 1329 akreditovaná ČIA dle ČSN EN ISO/IEC 17025:2018 k měření a výpočtům
hluku, měření vibrací, umělého osvětlení, mikroklimatu a prašnosti, vzorkování ovzduší

Mistrovská 4, 108 00 Praha 10

Tel. 274 772 002

Zakázka č. 22.0631-01

Protokol č. 2304044VP

Zdroj hluku číslo	Popis zdroje hluku	Vzdálenost místa měření od zdroje [m]	$L_{Aeq,T}$ [dB]	Zbytkový hluk (pozadí) $L_{Aeq,T}$ [dB]
25	Areál pískovny – západní pohled	cca 28	69,6 ±2,0	39,1
26	Nakládka šterku na návěs nákladního auto- mobilu	21,4	71,8 ±2,0	
27	Násyp šterku z dopravníkového pásu na deponii	cca 20	58,9 ±2,0	
28	Násyp šterku z dopravníkového pásu na deponii (větší frakce)	cca 25	67,7 ±2,0	
29	Dehydratace písku, východní pohled	2,2	73,5 ±2,0	
30	Dehydratace písku, jižní pohled	2,5	77,7 ±2,0	
31	Areál pískovny - val směr Nučnický	cca 385	50,9 ±2,0	
32	Areál pískovny - val směr Počaply	cca 518	52,3 ±2,0	
33	Areál pískovny - val severní směr	cca 485	51,2 ±2,0	

Zkušební laboratoř EKOLA group

Zkušební laboratoř č. 1329 akreditovaná ČIA dle ČSN EN ISO/IEC 17025:2018 k měření a výpočtům
hluku, měření vibrací, umělého osvětlení, mikroklimatu a prašnosti, vzorkování ovzduší
Mistrovská 4, 108 00 Praha 10
Tel. 274 772 002

Zakázka č. 22.0631-01

Protokol č. 2304044VP

Tabulka č. 10: Hodinové údaje o meteorologické situaci v lokalitě měření, dne 22. 3. 2023

Čas [hh.mm-hh.mm]	Teplota [°C]	Rel. vlhkost [%]	Tlak [hPa]	Rychlost větru [m/s]	Směr větru
00.00 - 01.00	11,2	64,2	996	0,8	V
01.00 - 02.00	10,3	70,3	996	0,5	J
02.00 - 03.00	9,6	75,4	996	0,4	Z
03.00 - 04.00	9,4	75,7	996	0,6	V
04.00 - 05.00	8,1	81,4	996	0,8	V
05.00 - 06.00	6,5	83,8	996	0,5	JZ
06.00 - 07.00	5,7	84,7	996	0,5	JZ
07.00 - 08.00	5,1	85,4	996	0,4	J
08.00 - 09.00	6,6	82,5	996	0,7	V
09.00 - 10.00	9,6	72,0	996	0,8	V
10.00 - 11.00	12,2	61,2	996	1,6	J
11.00 - 12.00	14,3	52,2	995	2,9	JZ
12.00 - 13.00	16,3	45,4	994	3,3	JZ
13.00 - 14.00	17,7	40,1	994	3,4	JZ
14.00 - 15.00	18,3	37,9	993	2,8	JZ
15.00 - 16.00	19,2	34,2	992	4,0	JZ
16.00 - 17.00	19,0	33,9	992	3,1	JZ
17.00 - 18.00	19,0	32,5	991	2,4	JZ
18.00 - 19.00	18,2	33,4	992	1,5	Z
19.00 - 20.00	15,7	38,8	992	0,7	Z
20.00 - 21.00	12,4	49,0	992	0,5	JZ
21.00 - 22.00	9,6	60,7	993	0,7	V
22.00 - 23.00	8,7	65,1	993	0,8	V
23.00 - 24.00	8,7	65,8	993	0,6	V

Poznámka: měření směru větru není předmětem akreditace.

Zkušební laboratoř EKOLA group

Zkušební laboratoř č. 1329 akreditovaná ČIA dle ČSN EN ISO/IEC 17025:2018 k měření a výpočtům
hluku, měření vibrací, umělého osvětlení, mikroklimatu a prašnosti, vzorkování ovzduší
Mistrovská 4, 108 00 Praha 10
Tel. 274 772 002

Zakázka č. 22.0631-01

Protokol č. 2304044VP

Tabulka č. 11: Souhrn výsledků měření, místa měření **M34** a **M35**, celková akustická situace

Místo měření	Datum a čas měření	Adresa místa měření	$L_{Aeq,8h}$ [dB] DEN	$L_{Aeq,1h}$ [dB] NOC
M34	22. 3. 2023, 00:00–24:00 h	Počaply č. p. 75, 412 01 Terezín	56,1 ±2	52,0 ±2
M35		Nučničky č. p. 34, 412 01 Travčice	54,9 ±2	43,3 ±2

Tabulka č. 12: Souhrn výsledků měření, místa měření **M34** a **M35**, akustická situace po eliminaci vybraných rušivých jevů

Místo měření	Datum a čas měření	Adresa místa měření	$L_{Aeq,8h}$ [dB] DEN	$L_{Aeq,1h}$ [dB] NOC
M34	22. 3. 2023, 00:00–24:00 h	Počaply č. p. 75, 412 01 Terezín	42,0 ±2	42,6 ±2
M35		Nučničky č. p. 34, 412 01 Travčice	44,9 ±2	40,1 ±2

Zkušební laboratoř EKOLA group

Zkušební laboratoř č. 1329 akreditovaná ČIA dle ČSN EN ISO/IEC 17025:2018 k měření a výpočtům hluku, měření vibrací, umělého osvětlení, mikroklimatu a prašnosti, vzorkování ovzduší
Mistrovská 4, 108 00 Praha 10
Tel. 274 772 002

Zakázka č. 22.0631-01

Protokol č. 2304044VP

Stanovení výsledné hodnocené hladiny

V následujících tabulkách č. 13 a 14 jsou shrnuté naměřené hladiny akustického tlaku, hladiny akustického tlaku korigované na měření před odrazivým povrchem a výsledné hodnocené hladiny stanovené v souladu s nařízením vlády č. 272/2011 Sb., ve znění pozdějších předpisů.

Měření v chráněném venkovním prostoru staveb (tj. 2,0 m od fasády)

Dle Metodického návodu pro měření a hodnocení hluku v mimopracovním prostředí, Věstník MZ ČR, částka 11/2017, část 1 pro hodnocení hluku v chráněném venkovním prostoru staveb při hodnocení hladiny akustického tlaku naměřené před odrazivým povrchem (v případě míst měření **M34** a **M35** 2,0 m před fasádou rodinného domu) se použije další korekce -3 dB při dodržení všech podmínek stanovených ČSN ISO 1996-2, příloha B, resp. -2 dB v případě, že nejsou splněny všechny podmínky stanovené citovanou normou. V případě míst měření **M34** a **M35** je pro hodnocení od naměřené hodnoty odečtena korekce -2 dB.

V souladu s nařízením vlády č. 272/2011 Sb., ve znění pozdějších předpisů, částí šestou, § 20 je výsledná hodnocená hladina stanovena jako výsledná hladina (korigovaná na měření u odrazivého povrchu) snižovaná o kombinovanou rozšířenou nejistotu měření. Výsledná hodnocená hladina je stanovena v souladu s kap. 7, odst. 7.1. Metodického návodu pro měření a hodnocení hluku v mimopracovním prostředí (Věstník MZ ČR, částka 11/2017, část 1).

Tabulka č. 13: Korekce naměřených hodnot pro účely hodnocení a stanovení výsledné hodnocené hladiny, celková akustická situace

Místo měření	Adresa místa měření, posuzované místo	Naměřená hodnota		Hodnota korigovaná na odrazivý povrch dle ČSN ISO 1996-2, příloha B ^{1/}		Výsledná hodnocená hladina stanovená dle nařízení vlády č. 272/2011 Sb. ^{2/}	
		DEN <i>L_{Aeq,8h}</i> [dB]	NOC <i>L_{Aeq,1h}</i> [dB]	DEN <i>L_{Aeq,8h}</i> [dB]	NOC <i>L_{Aeq,1h}</i> [dB]	DEN <i>L_{Aeq,8h}</i> [dB]	NOC <i>L_{Aeq,1h}</i> [dB]
M34	Počaply č. p. 75, 412 01 Terezín	56,1 ±2	52,0 ±2	54,1 ±2	50,0 ±2	52,1	48,0
M35	Nučničky č. p. 34, 412 01 Travčice	54,9 ±2	43,3 ±2	52,9 ±2	41,3 ±2	50,9	39,3

^{1/} Výsledná hodnota korigovaná dle ČSN ISO 1996-2 v souladu s Metodickým návodem – Věstník MZ ČR, částka 11/2017, část 1 pro hodnocení hluku v chráněném venkovním prostoru staveb.

^{2/} Výsledná hodnocená hladina snižovaná o kombinovanou rozšířenou nejistotu měření (2 dB) v souladu s nařízením vlády č. 272/2011 Sb., ve znění pozdějších předpisů.

Zkušební laboratoř EKOLA group

Zkušební laboratoř č. 1329 akreditovaná ČIA dle ČSN EN ISO/IEC 17025:2018 k měření a výpočtům
hluku, měření vibrací, umělého osvětlení, mikroklimatu a prašnosti, vzorkování ovzduší
Mistrovská 4, 108 00 Praha 10
Tel. 274 772 002

Zakázka č. 22.0631-01

Protokol č. 2304044VP

Tabulka č. 14: Korekce naměřených hodnot pro účely hodnocení a stanovení výsledné hodnocené hladiny, akustická situace po eliminaci vybraných rušivých jevů

Místo měření	Adresa místa měření, posuzované místo	Naměřená hodnota		Hodnota korigovaná na odrazivý povrch dle ČSN ISO 1996-2, příloha B ^{1/}		Výsledná hodnocená hladina stanovená dle nařízení vlády č. 272/2011 Sb. ^{2/}	
		DEN $L_{Aeq,8h}$ [dB]	NOC $L_{Aeq,1h}$ [dB]	DEN $L_{Aeq,8h}$ [dB]	NOC $L_{Aeq,1h}$ [dB]	DEN $L_{Aeq,8h}$ [dB]	NOC $L_{Aeq,1h}$ [dB]
M34	Počaply č. p. 75, 412 01 Terezín	42,0 ±2	42,6 ±2	40,0 ±2	40,6 ±2	38,0	38,6
M35	Nučničky č. p. 34, 412 01 Travčice	44,9 ±2	40,1 ±2	42,9 ±2	38,1 ±2	40,9	36,1

^{1/} Výsledná hodnota korigovaná dle ČSN ISO 1996-2 v souladu s Metodickým návodem – Věstník MZ ČR, částka 11/2017, část 1 pro hodnocení hluku v chráněném venkovním prostoru staveb.

^{2/} Výsledná hodnocená hladina snižena o kombinovanou rozšířenou nejistotu měření (2 dB) v souladu s nařízením vlády č. 272/2011 Sb., ve znění pozdějších předpisů.

Veškerá práva k využití si vyhrazuje EKOLA group společně se zadavatelem.

Výsledky a postupy obsažené v protokolu jsou duševním majetkem společnosti EKOLA group, spol. s r.o., a jsou chráněny autorskými právy ve smyslu zákona č. 121/2000 Sb., ve znění pozdějších předpisů.

Výsledky měření se týkají jen uvedeného místa, předmětu a času měření. Bez písemného souhlasu laboratoře nesmí být protokol reprodukován jinak než celý.

-- Konec zkušebního protokolu --